

## CUATROGASA ALUMINIO LISO 400MM 250M 13MIC



### NORMATIVA

Este producto es apto para el contacto con alimentos y cumple con el Reglamento CE 1935/2004 sobre los materiales y objetos destinados a entrar en contacto con alimentos.

Los metales pesados que contiene este producto están regulados en la Directiva Europea 94/62/CE, y en ningún caso la migración específica total supera los límites máximos permitidos según la "Practical guide for manufacturers and regulators. Metals and alloys used in food contact materials and articles".

Test sensorial (LFGB, sección 31, de 2015)

Test	Resultado	Límite
Test de olor	0	2,5
Test de sabor	0	2,5

**Condiciones del test:** Masa para hornear ("Baking Dough") a 180 grados durante 30 minutos

**Método:** DIN 10955:2004-06



### DESCRIPCIÓN Y CARACTERÍSTICAS

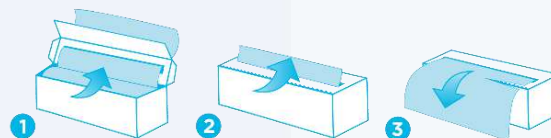
Rollo de aluminio liso en formato profesional para la conservación de alimentos. El producto se presenta estuchado individualmente con sierra en el troquelado. Cada caja contenedora incluye 6 unidades estuchadas.

- Estructura: Hoja.
- Ancho (mm): 400 ± 3.
- Largo (m): 250 ± 4 %.
- Espesor (μ): 13 ± 8 %.
- Medidas del mandril (mm): 40x52x430.
- Peso del mandril (Kg): 0,325 ± 6%.
- Peso de la materia prima (Kg): 3,52 ± 5 %.
- Peso bruto bobina (materia prima + mandril) (Kg): 3,85 ± 5 %.
- Peso bruto total (materia prima + mandril + estuche) (Kg): 3,96.

### INSTRUCCIONES DE USO Y ADVERTENCIAS

- No utilizar para cocinar en microondas.
- Evitar el contacto con carnes frescas.
- Evitar el contacto con llamas y resistencias, así como con fuentes y recipientes metálicos.
- No utilizar con alimentos ácidos o muy salados.

#### Modo de empleo



### INFORMACIÓN LOGÍSTICA

Referencia	EAN 13	DUN 14
CU-AL400-13-250M	8436549800177	18436549800174

- **Formato de la unidad mínima venta (EAN):** 1 rollo estuchado
  - Ancho: 43,8 cm
  - Alto: 9,8 cm
  - Largo/profundo: 9,65 cm
- **Dispone de bolsón/Retractilado interior:** No
- **Uds mínimas de venta (EAN)/Caja (DUN):** 6 rollos estuchados
  - Ancho: 20,6 cm
  - Alto: 44,7 cm
  - Largo/profundo: 30,7 cm
- **Capas/Palet:** 3
- **Cajas/Capa:** 12
- **Cajas/Palet:** 36
- **Altura palet:** 1,50 m
- **Peso palet:** 889,9 Kg

